



Dr. Daniele Cantarella DDS, MS, PhD
Corso MSE (Espansore Mascellare Scheletrico)

ROMA
SABATO 8 OTTOBRE

MMD | Medical Micro Design

ROMADENT 2C
Capital Quality

QR CODE
Iscrizione Gratuita

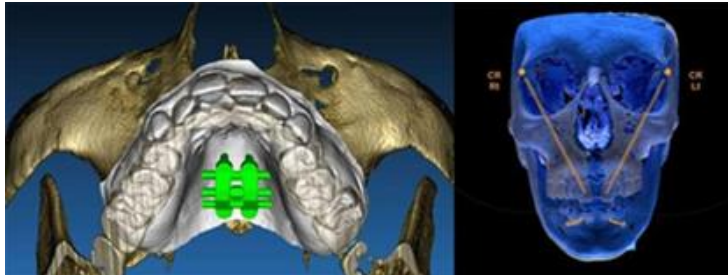
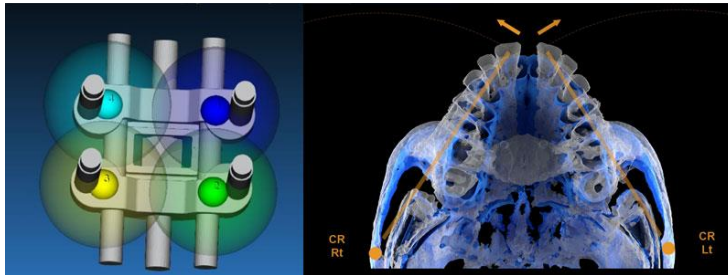


CTORTHO.IT

Sede del Corso
Courtyard by Marriott Rome
Central Park
Via Giuseppe Moscati 7 00168 Roma

L'Espansione mascellare scheletrica supportata da miniviti palatali con MSE

Il corso è rivolto agli ortodontisti, odontoiatri, specialisti in medicina del sonno, otorinolaringoiatri, chirurghi maxillo-facciali.



Programma

Parte Teorica

- ❑ L'espansione palatina convenzionale (RPE), l'espansione palatina chirurgicamente assistita (SARPE), l'espansione con espansore mascellare scheletrico (MSE): effetti dentali e scheletrici
- ❑ MSE: caratteristiche dell'apparecchio, indicazioni all'utilizzo, errori da evitare nella programmazione della terapia e nel posizionamento dell'apparecchio
- ❑ L'espansione non chirurgica con MSE nell'adulto
- ❑ Modelli predittivi di successo dell'espansione rapida palatale supportata da miniviti (MARPE) nel paziente adulto
- ❑ Terapia con MSE: implicazioni sulla respirazione nasale e sulle apnee del sonno su base ostruttiva (OSAS)
- ❑ MSE e face-mask nella terapia ortopedica delle malocclusioni scheletriche di Classe III
- ❑ Modificazioni scheletriche indotte dall'MSE nel terzo medio del viso: una nuova biomeccanica dell'espansione mascellare
- ❑ Il flusso di lavoro digitale con MSE (MSE Digital Workflow): la programmazione su CBCT del paziente e l'MSE CAD-CAM con 6 o 8 miniviti
- ❑ "Appliance first approach": l'apparecchio MSE funge da guida per le miniviti e permette la pianificazione digitale su CBCT e il posizionamento dell'apparecchio nel cavo orale senza dima chirurgica

Dimostrazione Pratica su typodont

- ❑ Modellazione di un apparecchio MSE su typodont
- ❑ Posizionamento dell'apparecchio MSE su typodont e inserimento delle miniviti tramite cacciavite e cricchetto
- ❑ Attivazione dell'apparecchio

